

**JULIJ - SEPTEMBER 2026**



**Sindikat  
Poštних  
Delavcev**

**P O N U D B A  
P O Č I T N I Š K I H  
K A P A C I T E T  
Z A Č L A N E S P D**

**info & rezervacije: [info@spd.si](mailto:info@spd.si)**





#### PONUDBA POČITNIŠKIH KAPACITET

Spoštovane članice in člani SPD! Sledilismo vašim pobudam in z vas pripravili ponudbe različnih počitniških kapacitet. V prvo ponudbo smo vključili več kapacitet na morju, toplicah in v Bovcu. Aktualna ponudba obsega apartmajav Bovcu, Olimjah, Vivatin Čatež ter kapacitete v Barbarigi. V času letne sezone pa so dodane še morske kapacitete.

Prosilec ima pravico do odpovedi letovanja, na način, da pisno ali po elektronski pošti, obvesti komisijo. V primeru, ko prosilec odpove letovanje, ima Hit pravico do povračila stroškov zaradi odpovedi letovanja.

Višina povračila stroškov odpovedi letovanja je odvisna od časa pred dnevom pričetka letovanja, v katerem je prosilec odpovedal letovanje:

#### PONUDBA POČITNIŠKIH KAPACITET

Prosilec ima pravico do odpovedi letovanja, na način, da pisno ali po elektronski pošti, obvesti komisijo. V primeru, ko prosilec odpove letovanje, ima Hit pravico do povračila stroškov zaradi odpovedi letovanja. Višina povračila stroškov odpovedi letovanja je odvisna od časa pred dnevom pričetka letovanja, v katerem je prosilec odpovedal letovanje:

- 45 do 30 dni pred dnevom pričetka letovanja – 10% cene letovanja
- 29 do 22 dni pred dnevom pričetka letovanja – 30% cene letovanja
- 21 do 15 dni pred dnevom pričetka letovanja – 40% cene letovanja
- 14 do 8 dni pred dnevom pričetka letovanja – 60% cene letovanja
- 7 do vključno dneva odhoda oz. pričetka letovanja – 100%
- Neudeležba brez odpovedi – 100% cene letovanja

#### REZERVACIJE

Postopek rezervacije počitniškega objekta je preprost. Na naš e-poštni naslov [info@spd.si](mailto:info@spd.si) pošljete vaše podatke, objekt in prost termin, v katerem želite letovati in ga najdete pri opisih objektov.

V najkrajšem možnem času preverimo trenutno razpoložljivost in vam poslani prijavnico. **Ob rezervaciji obvezno navedite, da ste član SPD, sicer rezervacije kapacitete žal ne bomo mogli potrditi.**

**Rezervacija posameznih kapacitet je možna praviloma 30 dni prej!**



# TERME ČATEŽ - Apartma



Apartma številka P -80

Število kopalnih kart : 6

Ležišča : 9

Prostori : dve spalnici, dnevna in kuhinja,  
kopalnica in terasa.

#### Opis:

Ponujamo vam možnost najema apartmaja v priljubljenih Termah Čatež. Prostorni apartma ima do 9 ležišč, v ceno najema je vključenih kar 6 kopalnih kart. Apartma lahko koristita kar dve družini hkrati in uživata miren dopust tako v letni kot zimski rivieri. Ob obisku term vam priporočamo ogleda bližnjih Brežic, gradu Mokrice, Bizeljskega in drugih zanimivih destinacij.



# TERME VIVAT - Apartmaji



Apartma številka B203/204

Število kopalnih kart : 4

Ležišča : 6

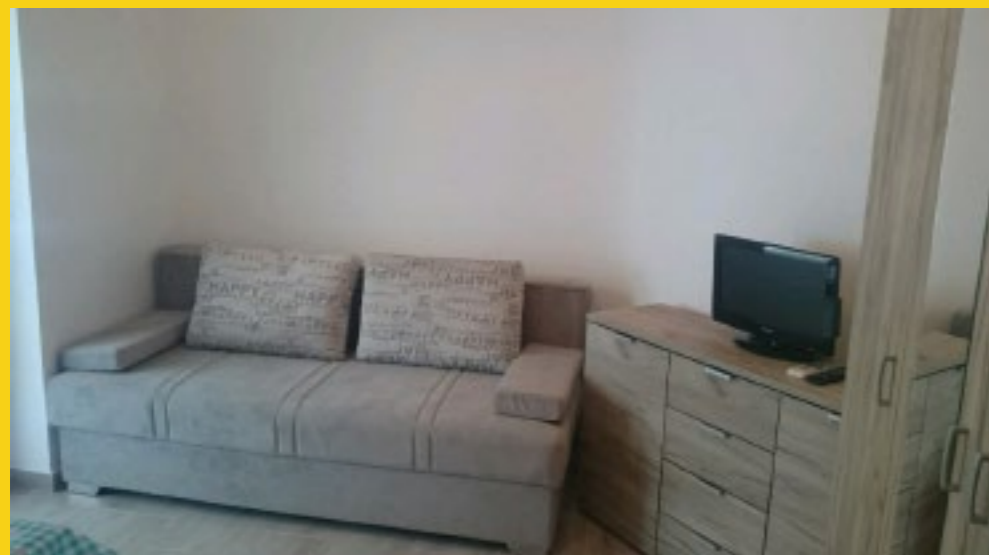
Prostori : dve spalnici, dnevna in kuhinja,  
kopalnica in balkon.

#### Opis:

Najem apartmaja Vivat je odlična izbira za celotedenski oddih celotne družine. Apartmaji so prostorni in primerni za udobno bivanje do šest oseb. V ceno najema so vključene štiri kopalne karte. Izkoristite lahko tudi dodaten 20% popust na spa storitve v bližnjih Termah Vivat.



# BARBARIGA - Apartmaji



## Velik apartma 26101

Ležišča: 5

Prostori: dve spalnici, dnevna soba, kuhinja in kopalnica. Apartma ima teraso.

Podrobnosti:

Apartma ima klimatsko napravo, v ceni je zajeto lastno parkirišče in čiščenje ob najemu 7 dni. Apartma je v celoti prenovljen. Od morja je apartma oddaljen okoli 600 - 800 metrov.



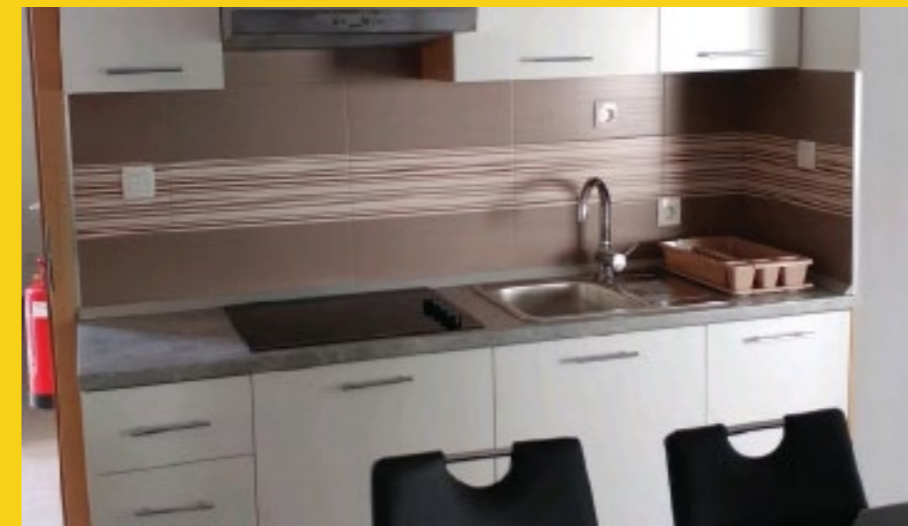
## Velik apartma 28108

Ležišča: 5

Prostori: dve spalnici, dnevna soba, kuhinja in kopalnica. Apartma ima teraso.

Podrobnosti:

Apartma ima klimatsko napravo, v ceni je zajeto lastno parkirišče in čiščenje ob najemu 7 dni. Apartma je v celoti prenovljen. Od morja je apartma oddaljen okoli 600 - 800 metrov.



## Velik apartma 28112

Ležišča: 5

Prostori: dve spalnici, dnevna soba, kuhinja in kopalnica. Apartma ima teraso.

Podrobnosti:

Apartma ima klimatsko napravo, v ceni je zajeto lastno parkirišče in čiščenje ob najemu 7 dni. Apartma je v celoti prenovljen. Od morja je apartma oddaljen okoli 600 - 800 metrov.



## Mali apartma 27113

Ležiča: 4-5

Prostori: spalnica, dnevna soba, kuhinja in kopalnica. Apartma ima svojo teraso.

Apartma ima klimatsko napravo, v ceni je zajeto lastno parkirišče in čiščenje ob najemu 7 dni. Apartma je v celoti prenovljen. Od morja je apartma oddaljen okoli 600 - 800 metrov.

# OLIMIA - Apartmaja



Apartma številka 410

Število kopalnih kart : 4

Ležišča : 5

Prostori : Spalnica, dnevna soba, kopalnica in balkon

**Opis:**

Apartma je opremljen z vso potrebno opremo. Apartma je komforten in urejen, primeren za družine z otroci. Ob najemu apartmaja lahko uveljavljate 20% popust za savne Orhidelijske, višino popusta lahko ponudnik spreminja.



Apartma številka 416

Število kopalnih kart : 4

Ležišča : 5

Prostori : Spalnica, dnevna soba, kopalnica in balkon

**Opis:**

Apartma je opremljen z vso potrebno opremo. Apartma je komforten in urejen, primeren za družine z otroci. Ob najemu apartmaja lahko uveljavljate 20% popust za savne Orhidelijske, višino popusta lahko ponudnik spreminja.



# BOVEC - Apartmaja

Bovec s Posočjem je razglašen za evropsko zeleno destinacijo, zaradi naravnih lepot in urejenosti naše zahodne pokrajine. Destinacija nam nudi številne možnosti preživljanja prostega časa v naravi, spoznavanja zgodovine, ljudskega izročila in športnih aktivnosti. Tukaj bodo svoje mesto našli pohodniki, družine z otroci, ribiči, ljubitelji adrenalinskih športov. Ob Soči velja omeniti številne slapove, kot so Boka, Virje, Kozjak... slikovito dolino Trente, Log pod Mangartom, Predel, Lepeno. V Bovcu lahko najamemo velik in mali apartma, ki nudita zadostni komfort bivanja in sta lokacijsko umeščena v samo središče mesta

Bovec. Manjši apartma razpolaga s 4 ležišči, večji s 6 ležišči. Apartmaja sta opremljena s kuhinjo. Letovanje v Bovcu lahko izkoristite tudi za gurmanska raziskovanja v priznanih restavracijah z odlično kuhinjo. V letnem času bodo na svoj račun prišli ljubitelji kajaka, raftinga, zip-line in drugih adrenalinskih športov. V zimskem času sta apartmaja primerna tudi za zimske športe na smučišču Kanin. Ljubiteljem narave priporočamo obisk zamejske Furlanije ali Rezije. Svojevrstno doživetje je tudi obisk naravnega kopališča ob reki Nadiži. Apartmaja sta na voljo skozi celotno sezono in sta cenovno izjemno dostopna.



## Apartma Bovec številka 10 - manjši

**Velikost** : 30 -38 m2

**Ležišča** : 4

**Prostori** : spalnica, dnevna in kuhinja, kopalnica.

### Podrobnosti:

Apartma v središču mesta Bovec primeren za bivanje 4 oseb. Apartma ima starejše pohištvo. Apartmaji Gotour se nahajajo v centru Bovca, v neposredni bližini trgovine, banke in avtobusne postaje. Na voljo sta vam je en apartma. S seboj morate vzeti posteljnino, brisače, kuhinjske krpe in čistila. Menjava gostov je ob 12. uri, ključ prevzamete/oddate na recepciji. Naslov Trg golobarskih žrtev 50 - Bovec.



## Apartma Bovec številka 18 - velik

**Velikost** : 42 - 46 m2

**Ležišč** : 6

**Prostori** : spalnica, dnevna soba, kuhinja in kopalnica.

### Podrobnosti:

Apartma v središču mesta Bovec primeren za bivanje 4 oseb. Apartma ima starejše pohištvo. Apartmaji Gotour se nahajajo v centru Bovca, v neposredni bližini trgovine, banke in avtobusne postaje. Na voljo sta vam je en apartma. seboj morate vzeti posteljnino, brisače, kuhinjske krpe in čistila. Menjava gostov je ob 12. uri, ključ prevzamete/oddate na recepciji. Naslov Trg golobarskih žrtev 50 - Bovec.

# KAMP POLJANA LOŠINJ

## Podatki o kapaciteti

V najemu za sezono 2026 imamo dve mobilni hiški:

- eno tipa BELLAVISTA za 4+1 oseb

- drugo tipa FAMILY+ za 6 oseb

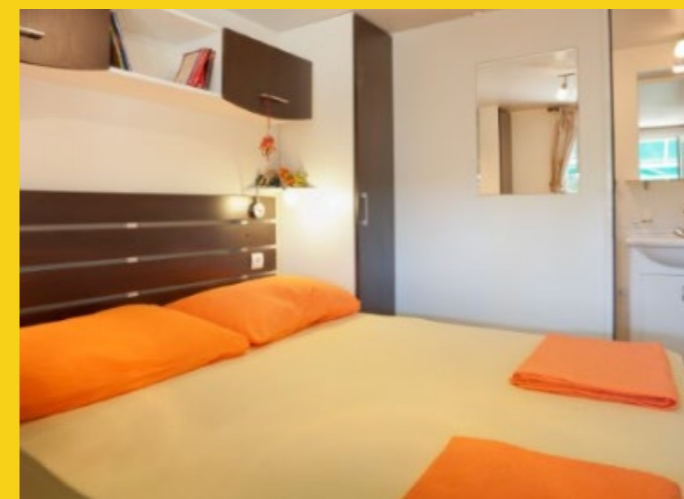
Hiški se nahajata na zahodni strani kampa v senci, obe sta klimatizirani:

- BELLAVISTA ima na voljo dve dvoposteljni spalnici, dnevni prostor s kuhinjo (eno ležišče), jedilni kot, kopalnica (tuš, WC, umivalnik, fen)

- FAMILY+ ima na voljo dve spalnici (ena zakonska postelja, v drugi sobi tri postelje - ena je pograd, dnevni prostor s kuhinjo (en raztegljiv kavč), jedilni kot, dve kopalnici (tuš, WC, umivalnik, fen)

V mobilnih hišicah so ob doplačilu dovoljeni tudi psi.

Kamp Poljana se nahaja cca. 3km pred mestom Mali Lošinj s pogledom na vzhodno in zahodno stran otoka.



## Prijava in odjava:

Z napotnico v recepciji Kamp Poljana, kjer prejmete ključne mobilne hiške in jih ob odhodu tudi oddate.

Kopališče se nahaja na vzhodni strani Kampa (oddaljenost cca. 270m), poleg običajnega je v sklopu kampa tudi FKK kopališče.

V sklopu Kampa Poljana je recepcija, market, restavracija, slaščičarna, otroško igrišče, beach bar, manjša marina za priveze čolnov, v kampu je postajališče za turistične ladjice (Lošinj, Susak,...), rent a boat (vse v krogu 300m!). V kampu sta tudi dva sanitarna bloka z WC in tuši ter možnost pranja perila na žetone.

## Menjava gostov:

Prihod 16h – odhod 10h (gostje lahko vstopijo v kamp (kopanje) že v dopoldanskih urah, zadnji dan pa lahko podaljšajo do popoldneva).

## Turistična taksa se plača na recepciji

**Domače živali:** Dovoljeno – doplačilo 5€ na psa

**Parkiranje:** omogočeno ob mobilnih hiškah.

**Posteljina, brisače, krpe, prašek za posodo ipd.:**

Imate lastno. Obstaja možnost najema posteljnine in brisač – 10€ na posteljo.

**Čiščenje hiške:** 50€ (ne glede na dolžino bivanja)

**Kavcija ob prihodu:** 200€ (vrne se ob odhodu, če je vse v redu)

# APARTMA PAG

## Podatki o apartmaju

Apartma se nahaja v apartmajski hiši v vasi Mandre, Ribarska ulica 29 na otoku Pagu. Velikost apartmaja je 65m2 in zajema:

- dve zakonski spalnici
- WC s tušem
- večja kuhinja (steklokeramika, hladilnik 150l + 50l zamrzovalnik)
- dnevni prostor s kavčem (dve pomožni ležišči)
- klima, WI-FI, TV
- za hišo je letna kuhinja za pečenje na žaru in druženje

Apartmaji so obnovljeni, privat parkirni prostor.

Oddaljenost od morja cca. 60m, v bližini je trgovina, ribarnica, picerija, sadje in zelenjava, gostilna, pristanišče...



## Apartma Pag Mandre

**Prijava in odjava:** Z napotnico v apartmajski hiši v vasi Mandre, Ribarska ulica 29, Pag

**Čiščenje APP:** Čiščenje apartmaja je vključeno v ceni apartmaja.

**Posteljnina, brisače, krpe, prašek za posodo ipd**

Apartma je komplet opremljen: posteljnina, rola toaletnega papirja in končno čiščenje. S sabo prinesete: brisače, kuhinjske krpe in prašek za posodo.

**Domače živali:** niso dovoljene.

**Plačilo:** 30 dni po koriščenju

**Sporočanje okvar:** V hiši je vedno prisoten lastnik, kontakt: Vanči Premrl tel: +386 41 772 857.

Vsak koristnik apartmaja je dolžan ravnati v skladu s pravilnikom o načinu koriščenja počitniških kapacitet.

**Menjava gostov:** Prvi dan prihod od 13.00h, odhod do 9.00 ure.



# CENIK IN PROSTI TERMINI:

Prosti termini se periodično osvežujejo. V primeru več prijav na isti prosti termin ima prednost član, ki je prvi poslal prijavo. Pri nekaterih objektih je dodatno plačilo čiščenja. V primeru tedenskega najema objekta je pri preostalih objektih čiščenje že vključeno v ceno. Cene veljajo do 31.5.2026 od 1.6. dalje so v vseh termah cene višje za 5€ na dan (Olimje 65€, Vivat 60€ in Čatež 65€).

Cene so v EUR na teden z vključenim DDV za apartma

Posteljnino, brisače in kuhinjske krpe morate imeti svoje

Cena končnega čiščenja je všteta v ceni tedenskega najema

Prijavo, turistično takso in zavarovanja se plača ob prijavi oziroma odjavi v kraju letovanja

Plačilo je približno mesec dni po opravljeni storitvi v enkratnem znesku

OBJEKT (cena / dan)	od 1.6.	KARTE	ŠT. LEŽIŠČ
Barbariga apartma 26101	55 €	/	5
Barbariga apartma 28108	55 €	/	5
Barbariga apartma 28112	55 €	/	5
Barbariga mali apartma 27113	55 €	/	5
Bovec velik apartma 18	35 €	/	5
Bovec mali apartma 10	30 €	/	4
Terme Olimje apartma 410	60 €	4	5
Terme Olimje apartma 416	60 €	4	5
Terme Vivat apartma B203/204	55 €	4	6
Terme Čatež	60 €	6	9

**Najem apartmajev v Barbarigi izven sezone (do 25.6. in od 3.9.) je 35 EUR na dan, čiščenje izvedejo gostje sami. Dodatne ugodnosti Olimje: 10% popusta za Svet savn in Orhidelia. Vivat: 20% popusta za Salon Tawan in Wellness centra Vivat.**

Vsak koristnik apartmaja je dolžan ravnati v skladu s pravilnikom o načinu koriščenja počitniških kapacitet. Prihod izven delovnega časa recepcije, brez predhodne najave gosta zaračunajo dodatnih 50,00 EUR.

CENIK ČIŠČENJA	CENA
Terme Olimje	46,90 €
Terme Čatež	52,62 €
Moravske toplice	29,95 €
APP Bovec	15,35 €
APP Barbariga	45,00 €

Čiščenje se izvede pri manj kot 7 dnevem najemu apartmaja. Pri 7 in več dnevem najemu je cena čiščenja apartmajev že zajeta v ceni najema.

# MORJE - LOŠINJ IN PAG

## Termini Mali Lošinj Bellavista 4+1

- termini izven razpisa od 1.6. do 21.6. in od 9.9. do 30.9.2026 je koriščenje glede na razpoložljivost
- od 21.6 do 9.9. so 10-dnevni:

## Termini Mali Lošinj Family plus 6

- od 21.6. do 9.9.2026 10-dnevni:
- 1.6. - 21.6. (nizka sezona) \_\_\_\_ 21.6. - 1.7. (srednja sezona) \_\_\_\_ 1.7. - 11.7. \_\_\_\_ 11.7. - 21.7 \_\_\_\_ 21.7. - 31.7. \_\_\_\_ 31.7. - 10.8. \_\_\_\_ 10.8. - 20.8. \_\_\_\_ 20.8. - 30.8. (visoka sezona) \_\_\_\_ 30.8. - 9.9. (srednja sezona) \_\_\_\_ 9.9. - 31.10. (nizka sezona)

## Termini Pag Mandre 1:

21.6. - 1.7. (srednja sezona) \_\_\_\_ 1.7. - 11.7. \_\_\_\_ 11.7. - 21.7 \_\_\_\_ 21.7. - 31.7. \_\_\_\_ 31.7. - 10.8. \_\_\_\_ 10.8. - 20.8. \_\_\_\_ 20.8. - 30.8. (visoka sezona) \_\_\_\_ 30.8. - 9.9. (srednja sezona)

## Termini Pag Mandre APP 4 so 7-dnevni (nedelja-nedelja):

22.6. - 29.6. (srednja sezona) \_\_\_\_ 29.6. - 6.7. \_\_\_\_ 6.7. - 13.7 \_\_\_\_ 13.7. - 20.7. \_\_\_\_ 20.7. - 27.7. \_\_\_\_ 27.7. - 3.8. \_\_\_\_ 3.8. - 10.8. \_\_\_\_ 10.8. - 17.8. \_\_\_\_ 17.8. - 24.8. \_\_\_\_ 24.8. - 31.8. (visoka sezona) \_\_\_\_ 31.8. - 7.9. (srednja sezona).

## MOBILNE HIŠKE MALI LOŠINJ

OBJEKT (cena / dan)	1.6. - 21.6 9. 9. -30.9.	21.6 - 1.7 30.8. -9.9.	1.7. - 30.8
Bellavista (4 odrasli + 1 otrok)	80 EUR	120 EUR	140 EUR
Family+ (4 odrasli + 2 otroka)		135 EUR	155 EUR

CENIK ČIŠČENJA	CENA
Mali Lošinj	55 EUR
Mandere Pag	v ceni

## APARTMAJI MANDERE PAG

OBJEKT (cena / dan)	1.6. - 21.6 9. 9. -1.10	21.6 - 1.7 30.8. -9.9.	1.7. - 30.8
Apartment 2 (4 odrasli+ 2 otroka)		75 EUR	95 EUR
Apartment 4 (4 odrasli + 2 otroka)		75 EUR	95 EUR

- cene so v EUR na dan z vključenim DDV za apartma/mobilno hiško
- doplačilo za domače živali 5 EUR na dan
- cena končnega čiščenja apartmaji Mandre je všteta v ceni najema
- Končno čiščenje mobilne hiške Mali Lošinj 50€
- prijavo, turistično takso in morebitna zavarovanja se plača ob prijavi oziroma odjavi v kraju letovanja.











**Sindikat poštnih delavcev  
Glagoljaška ulica 8,  
6000 Koper - Capodistria**

**Način rezervacij:  
Pisna rezervacija na e-mail z navedbo  
objekta, termina, ki je prost in članstva  
v SPD.**

**E-mail [info@spd.si](mailto:info@spd.si)**

**Kapacitete v ponudbi**

- **Barbariga**
- **Bovec**
- **Čatež**
- **Olimje**
- **Vivat**
- **Morske kapacitete (sezona)**